



Fonctionnement des procédures standard pour la création de plan personnalisé

La première étape consiste à bien déterminer vos besoins et goûts pour la bonne réalisation de votre plan personnalisé. Pour ce faire, nous avons besoins de quelques informations pertinentes à ce sujet. Voici les principales informations requises :

- Style extérieur du bâtiment (Photos, croquis ou description)
- Superficie et nombre de planchers.
- Description des pièces désirées. (nombre de chambre, salle de bain, etc.)
- Une idée de grandeur du budget qui sera allouer pour la construction du bâtiment.

La deuxième étape consiste à la création des dessins préliminaires de votre projet. Ceux-ci inclus les plans de plancher, les élévations ainsi qu'une vue 3D de l'extérieur. (Le tout vous sera envoyé par courriel pour analyse de votre part)

Suite à vos commentaires ou demande de changement, de nouveaux dessins seront réalisés et la procédure d'analyse de votre part continue.

Note. Pour chaque préliminaire, il est possible de modifier le design et les revêtements extérieurs de votre projet.

Le processus se répète alors jusqu'à votre satisfaction du résultat.

La troisième étape consiste à la création de votre plan final pour la réalisation de votre projet. Les plans finaux comprennent les éléments suivants :

- Plan des planchers
- Élévation de chaque côté
- Plan de la toiture
- Vue en coupe et détails techniques.
- Rendu 3D de l'extérieur du bâtiment.

Le tout dans les format suivant : 2 copies format plan à l'échelle 1/4"= 1', 3 copies de plan au format 17"x 11", CD rom incluant tous les fichiers. (PDF et JPEG) ainsi qu'un imprimé du rendu 3D final au format 17"x 11" sur papier photo glacé.

Suite



La dernière étape consiste à la livraison des documents. Celle-ci se fera en main propre dans un périmètre de 100 km de Drummondville ou par la poste dans le cas contraire. (sans frais supplémentaires)

Durée du processus.

La durée du processus varie pour chaque projet, mais il faudra prévoir un minimum de trente jours apx. pour la réalisation de toutes les étapes. Tout dépend de la rapidité auquel, le client analyse les préliminaires, et nous envoie les recommandations ou demandes de modification.

La tarification.

Le coût de réalisation des plans personnalisés est fixé à 35 ¢ du pied carré de superficie totale de plancher habitable et cela inclut les rendus 3D extérieurs.

Par exemple, un bâtiment de 32 pieds de façade par 40 pieds de profondeur incluant un sous-sol et un rez-de-chaussée, le coût total des travaux sera de 896 \$ (taxes et impression des documents inclus)

Le service que nous vous offrons est un service personnalisé. Il vous sera alors facile de nous contacter en tout temps pour la bonne réussite des procédures de création de votre projet. (par courriel ou par téléphone)

Plusieurs services supplémentaires sont aussi disponibles sur demande, les voici :

- Rendu 3D intérieure.
- Vue de plancher pour la prévente ou la location de logement.
- Création de panneau de chantier pour promotion de projet. (Imprimé sur coroplast en plusieurs dimensions selon les besoins)
- Vue 3D supplémentaire (exemple : arrière du bâtiment)

À la demande de tout service supplémentaire, une estimation du coût précis de réalisation vous sera fournie.

Important.

Les plans réalisés par SB Design sont réalisés par un dessinateur en bâtiment, il est préalable de vérifié auprès de la municipalité où la résidence sera construit si cela est accepter avant même d'amorcer le processus de création de votre plan de maison personnalisé.

Suite



Voici quelques exemples de nos réalisations :



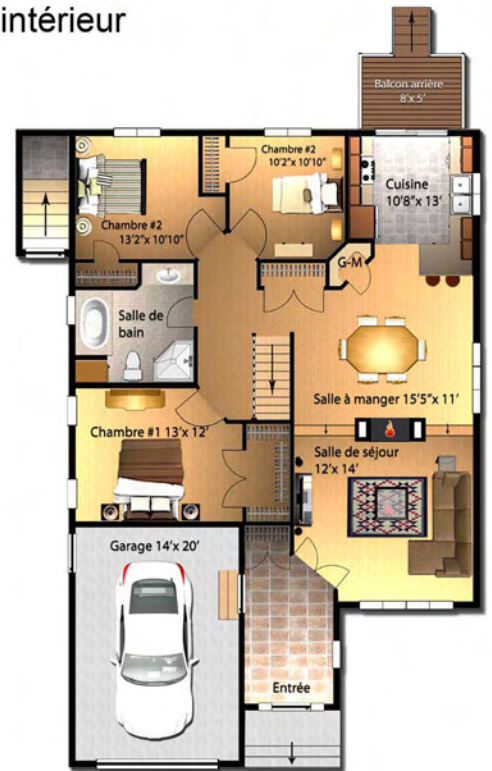
Rendu 3D extérieur



Rendu 3D intérieur



Rendu 3D extérieur



Vue de plancher 2D



Rendu 3D extérieur

Au plaisir de travailler avec vous.


Sylvain Bouchard